

Согласовано:



Согласовано:



Утверждаю:



**АКТ ОБСЛЕДОВАНИЯ  
объекта социальной инфраструктуры  
к ПАСПОРТУ БЕЗОПАСНОСТИ**

№ 1 от «11» 12 2020 г.

**1. Общие сведения об объекте**

1.1. Наименование (вид) объекта: **на сооружение государственное бюджетное общеобразовательное учреждение Самарской области лицей**

**(экономический) с. Исаклы муниципального района Иса克林ский Самарской области**

1.2. Адрес объекта: **446570, Самарская область, Иса克林ский район, с. Исаклы, ул. Первомайская, 4А**

1.3. Сведения о размещении объекта:

- отдельно стоящее здание: **3-й этаж пристроя основного здания ГБОУ СОШ им. М.К. Овсянникова с. Исаклы, 450 кв. м;**

- наличие прилегающего земельного участка (**нет**);

1.4. Год постройки здания: **2005**, последнего капитального ремонта: **нет**.

1.5. Дата проведенных плановых ремонтно-строительных работ по созданию архитектурной доступности для маломобильных граждан: \_\_\_\_\_

**Сведения об организации, расположенной на объекте**

1.6. Название организации (учреждения) (полное юридическое наименование, краткое наименование согласно Уставу): **государственное бюджетное**

**общеобразовательное учреждение Самарской области лицей**

**(экономический) с. Исаклы, муниципального района Иса克林ский**

**Самарской области, (краткое ГБОУ лицей (экономический) с. Исаклы)**

1.7. Юридический адрес организации (учреждения): **446570, Самарская область, Иса克林ский район, с. Исаклы, ул. Первомайская, 4А**

1.8. Основание для пользования объектом (оперативное управление, аренда, собственность, иное): **оперативное управление**

1.9. Форма собственности (государственная, негосударственная): **государственная**

1.10. Территориальная принадлежность (федеральная, областная, муниципальная): **муниципальная**

1.11. Вышестоящая организация (наименование): **Северо-Восточное управление министерства образования и науки Самарской области**

1.12. Адрес вышестоящей организации, другие координаты: **446450, Самарская область, г. Похвистнево, ул. Васильева, д.7**

## 2. Характеристика деятельности организации на объекте (по обслуживанию населения)

- 2.1. Сфера деятельности (образование, социальная защита, здравоохранение, физическая культура и спорт, культура, связь и информация, транспорт, жилой фонд, потребительский рынок и сфера услуг, другое): **образование**
- 2.2. Виды оказываемых услуг: **реализация основного общеобразовательного и среднего общего образования**
- 2.3. Форма оказания услуг (на объекте, с длительным пребыванием, в том числе проживанием, на дому, дистанционно): **на объекте, дистанционно**
- 2.4. Категории обслуживаемого населения по возрасту (дети, взрослые трудоспособного возраста, пожилые, все возрастные категории): **дети (5-11 классы)**
- 2.5. Категории обслуживаемых инвалидов (нужное подчеркнуть): инвалиды, передвигающиеся на коляске, инвалиды с нарушениями опорно-двигательного аппарата, нарушениями зрения, нарушениями слуха, нарушениями умственного развития.
- 2.6. Плановая мощность: посещаемость (количество обслуживаемых в день), вместимость, пропускная способность: **180 человек**
- 2.7. Участие в исполнении ИПРА инвалида, ребенка-инвалида (да, нет): **нет**

## 3. Состояние доступности объекта

- 3.1. Путь следования к объекту пассажирским транспортом (описать маршрут движения с использованием пассажирского транспорта): **нет**  
Наличие адаптированного пассажирского транспорта к объекту: **нет**
- 3.2. Путь к объекту от ближайшей остановки пассажирского транспорта:
- 3.2.1. Расстояние до объекта от остановки транспорта — **300 м.**
- 3.2.2. Время движения (пешком) **15 минут.**
- 3.2.3. Наличие выделенного от проезжей части пешеходного пути (да, нет): **да**
- 3.2.4. Перекрестки: нерегулируемые, регулируемые, со звуковой сигнализацией, таймером: **не регулируемый**
- 3.2.5. Информация на пути следования к объекту: акустическая, тактильная, визуальная: **нет**
- 3.2.6. Перепады высоты на пути: есть, нет (описать): **нет**  
их обустройство для инвалидов на коляске: да, нет: **нет**
- 3.3. Организация доступности объекта для инвалидов - форма обслуживания

Категория инвалидов (вид нарушения)	Вариант организации доступности объекта (формы обслуживания) <*>
Все категории инвалидов и МГН	
В том числе инвалиды:	
передвигающиеся на креслах-колясках	ДУ
с нарушениями опорно-двигательного аппарата	ДУ
с нарушениями зрения	ДУ
с нарушениями слуха	ДУ
с нарушениями умственного развития	ДУ

\* Указывается один из вариантов: А, Б, ДУ, ВВД.



### 3.4. Организация доступности основных структурно-функциональных зон

N п/п	Основные структурно-функциональные зоны	Состояние доступности, в том числе для основных категорий инвалидов <*>	Приложение	
			№ на план	№ фото
1.	Территория, прилегающая к зданию (участок)	ДЧ-В	-	
2.	Вход (входы) в здание	ДП-И (К,О,У,Г), ДЧ-И (С)	-	
3.	Путь (пути) движения внутри здания (в том числе пути эвакуации)	ДП-И (К,О,У,Г), ДЧ-И (С)	-	
4.	Зона целевого назначения здания (целевого посещения объекта)	ДП-И (К,О,У,Г), ДЧ-И (С)	-	
5.	Санитарно-гигиенические помещения	ДП-И (К,О,У,Г), ДЧ-И (С)	-	
6.	Система информации и связи (на всех зонах)	ДП-И (К,О,У,Г), ДЧ-И (С)	-	
7.	Пути движения к объекту (от остановки транспорта)	ДП-И (К,О,У,Г), ДЧ-И (С)	-	

<\*> Указывается: ДП-В - доступно полностью всем; ДП-И (К, О, С, Г, У) - доступно полностью избирательно (указать категории инвалидов); ДЧ-В - доступно частично всем; ДЧ-В (К, О, С, Г, У) - доступно частично избирательно (указать категории инвалидов); ДУ - доступно условно; ВНД - временно недоступно.

3.5. Итоговое заключение о состоянии доступности ОСИ: ДП-И (К,О,У, Г), ДЧ-И (С)

## 4. Управленческое решение

### 4.1. Рекомендации по адаптации основных структурных элементов объекта

N п/п	Основные структурно-функциональные зоны объекта	Рекомендации по адаптации объекта (вид работы) <*>
1.	Территория, прилегающая к зданию (участок)	Текущий ремонт
2.	Вход (входы) в здание	Текущий ремонт
3.	Путь (пути) движения внутри здания (в том числе пути эвакуации)	Текущий ремонт
4.	Зона целевого назначения здания (целевого посещения объекта)	Текущий ремонт
5.	Санитарно-гигиенические помещения	Текущий ремонт
6.	Система информации на объекте (на всех зонах)	Текущий ремонт
7.	Пути движения к объекту (от остановки транспорта)	Индивидуальное решение ТСП
8.	Все зоны и участки	Текущий ремонт

<\*> Указывается один из вариантов (видов работ): не нуждается; ремонт (текущий, капитальный); индивидуальное решение с техническими средствами реабилитации (ТСП); технические решения невозможны - организация альтернативной формы обслуживания.

## 4.2. Период проведения работ

в рамках исполнения \_\_\_\_\_

(указывается наименование документа, программы, плана)

4.3. Полученный и ожидаемый результат (по состоянию доступности) после выполнения работ по адаптации: вход в здание, пути движения, санитарно-гигиенические помещения, соответствуют нормативным требованиям по доступной среде для детей инвалидов и маломобильных граждан.

Оценка результата исполнения программы, плана (по состоянию доступности) здание доступно для детей-инвалидов и маломобильных граждан, обеспечены условия для получения среднего образования.

4.4. Для принятия решения согласование: требуется, не требуется (нужное подчеркнуть):

Согласовано:

- с начальником отдела архитектуры и градостроительства администрации муниципального района Исаклинский Власовым А.В.;

- с председателем общества инвалидов муниципального района Исаклинский Антоновой Н.В.

Имеется заключение уполномоченной организации о состоянии доступности объекта (наименование документа, наименование организации, его выдавшей, дата выдачи), прилагается \_\_\_\_\_

4.5. Информация размещена (обновлена) на карте доступности субъекта Российской Федерации (дата размещения, обновления):

\_\_\_\_\_ (наименование сайта, портала)

## 5. Особые отметки

Приложения:

Результаты обследования:

1. Территории, прилегающей к объекту
2. Входа в здание
3. Путей движения внутри здания
4. Зоны целевого назначения объекта
5. Санитарно-гигиенических помещений
6. Системы информации (и связи) на объекте

Результаты фотофиксации на объекте \_\_\_\_\_ на \_\_\_\_\_ листах

Поэтажный план, паспорт БТИ \_\_\_\_\_ на \_\_\_\_\_ листах

Другое (в том числе дополнительная информация о путях движения к объекту) \_\_\_\_\_

Руководитель рабочей группы

Директор ГБОУ лицей (экономический) с. Исаклы \_\_\_\_\_ В.Г. Губанов

Председатель профсоюзной организации \_\_\_\_\_ Г.Н. Веденина

Заместитель директора по УВР \_\_\_\_\_ Е.А. Романова

Управленческое решение согласовано « \_\_\_\_\_ » \_\_\_\_\_ 20 \_\_\_\_\_ г.

(протокол № \_\_\_\_\_)

Комиссией (название) \_\_\_\_\_



**I. Результат обследования:**

1. Территория, прилегающая к зданию (участка)

ГБОУ лицей (экономический) с. Исаклы, ул. Первомайская 4А

№	Наименование функционально-планировочного элемента	Наличие элемента	№ фото	Выявленные нарушения и замечания		Содержание	Виды работ
		Есть/нет		Содержание	Значимость для инвалида(категория)		
1.1	Вход (выход) на территорию	Есть	№ 1	Отсутствует информация об объекте при входе на территорию школы	К,О,Г,С,У	Установить информацию об объекте при входе на территорию школы	Текущий ремонт
1.2	Путь движения на территории	Есть	№ 2, 3, 4	Нет замечаний			
1.3	Лестница (наружная)	Нет		-			
1.4	Пандус (наружный)	Нет		-			
1.5	Автостоянка и парковка	Нет	№ 5	Нет замечаний			
	Общие требования к зоне						

**II. Заключение по зоне:**

Наименование структурно-функциональной зоны	Состояние доступности*(к пункту 3.4 Акта обследования ОСИ)	Приложение		Рекомендации по адаптации( вид работ)*
		№ на плане	№ на фото	
Территория, прилегающая к учреждению	ДЧ-В	Нет	№ 1,2,3	Текущий ремонт

\*Указывается: **ДП-В**- доступно полностью всем; **ДП-И** (К,О,С,Г,У)- доступно полностью избирательно(указать категорию инвалидов); **ДЧ-В**- доступно частично всем; **ДЧ-И**(К,О,С,Г,У)-доступно, частично, избирательно(указать категории инвалидов); **ДУ**- доступно условно, **ВНД** – временно недоступно.

\*\* - указывается один из вариантов (видов работ): не нуждается, ремонт ( текущий , капитальный); индивидуальное решение с ТСР; технические решения невозможны – организация альтернативной формы обслуживания

**Комментарий к заключению:** Установить информацию об объекте при входе на территорию школы.

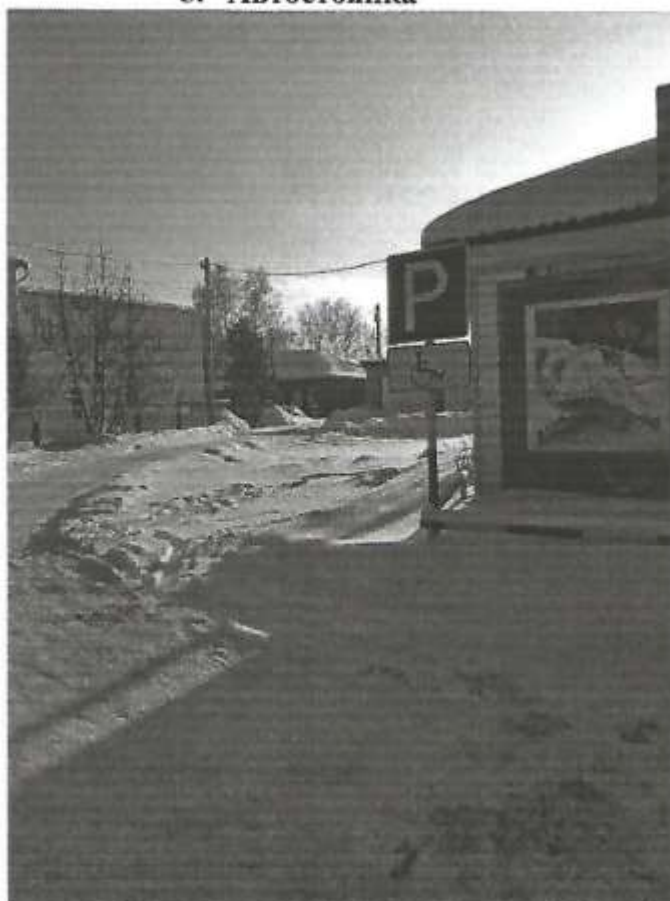
1. Вход на территорию



2, 3, 4. Путь к главному входу



## 5. Автостоянка





### I. Результат обследования:

#### 6. Входа (входов) в здание

ГБОУ лицей (экономический) с. Исаклы, ул. Первомайская 4А

№	Наименование функционально-планировочного элемента	Наличие элемента	№ фото	Выявленные нарушения и замечания		Содержание	Виды работ
		Есть/нет		Содержание	Значимость для инвалида (категория)		
2.1	Лестница (наружная)	Есть		Отсутствует тактильная полоса перед лестничным маршем	С	Установить тактильную полосу перед лестничным маршем	Текущий ремонт
2.2	Пандус (наружный)	Нет		Нет замечаний			
2.3	Входная площадка (перед дверью)	Есть		Отсутствуют звуковой и световой маяк	Г, С	Установить звуковой и слуховой маяк	Текущий ремонт
2.4	Дверь (входная)	Есть		Нет замечаний			
2.5	Тамбур	Есть		Нет замечаний			
	Общие требования к зоне			Обеспечить доступ для всех групп			

### II. Заключение по зоне:

Наименование структурно-функциональной зоны	Состояние доступности* (к пункту 3.4 Акта обследования ОСИ)	Приложение		Рекомендации по адаптации (вид работ)*
		№ на плане	№ на фото	
Входа (входов) в здание	ДП-И (К, О, Г, У) ДЧ-И (С)	Нет	№ 4, 5, 6, 7, 8, 9, 10	Текущий ремонт

\*Указывается: ДП-В- доступно полностью всем; ДП-И (К,О,С,Г,У)- доступно полностью избирательно(указать категорию инвалидов); ДЧ-В- доступно частично всем; ДЧ-И(К,О,С,Г,У)-доступно, частично, избирательно(указать категории инвалидов); ДУ- доступно условно, ВНД – временно недоступно.

\*\* - указывается один из вариантов (видов работ): не нуждается, ремонт ( текущий , капитальный); индивидуальное решение с ТСР; технические решения невозможны – организация альтернативной формы обслуживания.

**Комментарий к заключению:** Установить тактильную полосу перед лестничным маршем.  
Установить звуковой и световой маяк.



6. Лестница (наружная), входная площадка



7. Дверь (входная)



## 8. Тамбур





**I. Результат обследования:**

8. Путь (пути) движения внутри здания ( в т.ч. путей эвакуации)

ГБОУ лицей (экономический) с. Исаклы, ул. Первомайская 4А

№	Наименование функционально-планировочного элемента	Наличие элемента	№ фото	Выявленные нарушения и замечания			
				Есть/нет	Содержание	Значимость для инвалида(категория)	Содержание
3.1	Коридор (вестибюль, зона ожидания)	Есть		Нет замечаний			
3.2	Лестница (внутри здания)	Есть		Нет замечаний			
3.3	Пандус (внутри здания)	Нет		Нет замечаний			
3.4	Лифт пассажирский (или подъемник)	Есть		Отсутствуют тактильные средства;	С	Установить тактильные средства;	Текущий ремонт
3.5	Пути эвакуации	Есть		Нет замечаний			
	Общие требования к зоне			Обеспечить доступ для всех групп			

**II. Заключение по зоне:**

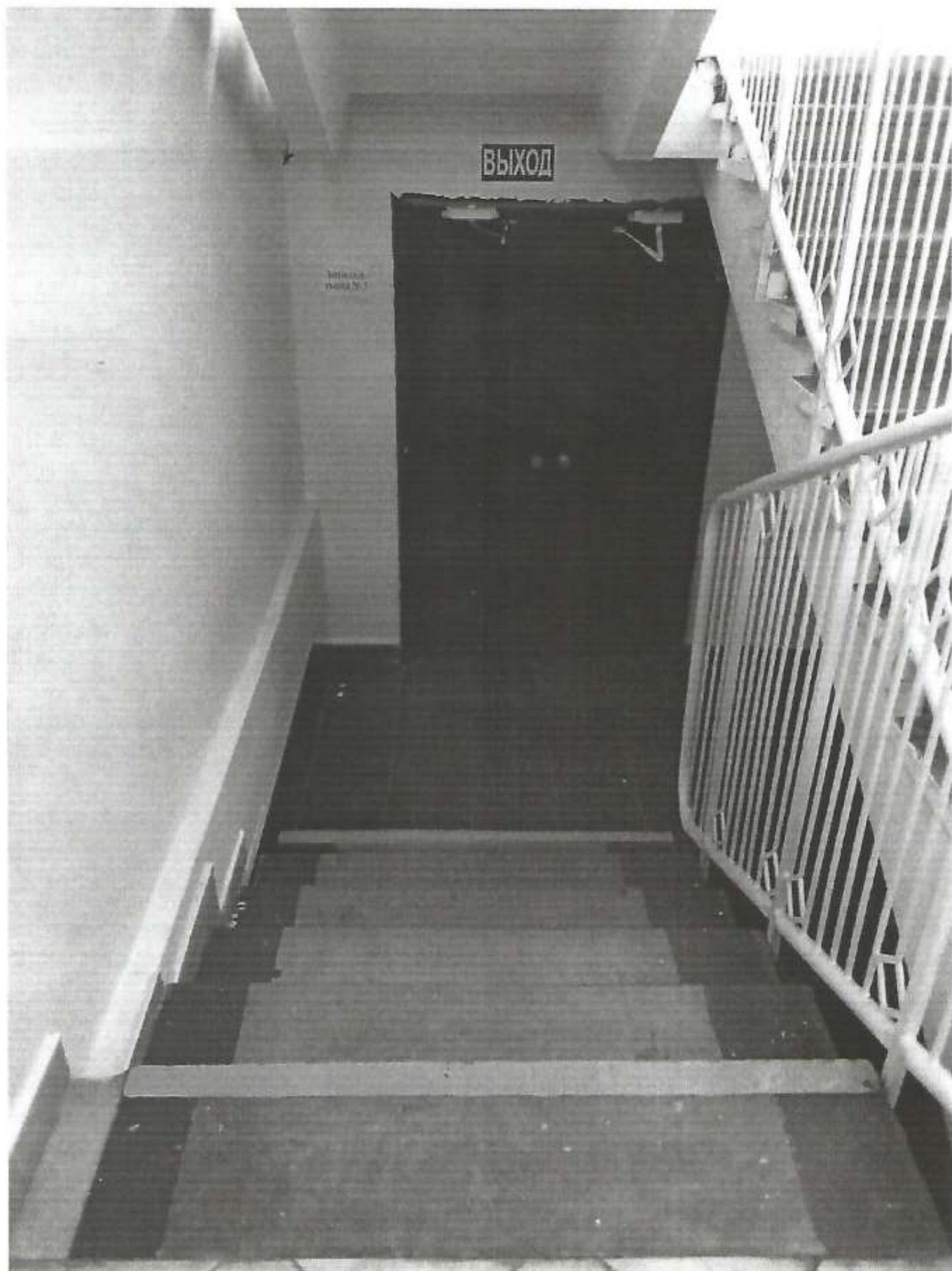
Наименование структурно-функциональной зоны	Состояние доступности* (к пункту 3.4 Акта обследования ОСИ)	Приложение		Рекомендации по адаптации( вид работ)*
		№ на плане	№ на фото	
Путь (пути) движения внутри здания( в т.ч. путей эвакуации)	ДП-И (К, О, Г, И) ДЧ-И (С)	Нет	№ 11, 12, 13, 14, 15, 16, 17	Текущий ремонт

\*Указывается: ДП-В- доступно полностью всем; ДП-И (К,О,С,Г,У)- доступно полностью избирательно(указать категорию инвалидов); ДЧ-В- доступно частично всем; ДЧ-И(К,О,С,Г,У)-доступно, частично, избирательно(указать категории инвалидов); ДУ- доступно условно, ВНД – временно недоступно.

\*\* - указывается один из вариантов (видов работ): не нуждается, ремонт ( текущий , капитальный); индивидуальное решение с ТСР; технические решения невозможны – организация альтернативной формы обслуживания

**Комментарий к заключению:** Установить тактильные средства..

11. Коридор (вестибюль, зона ожидания)





**12. Лестница( внутри здания)**



**15. Лифт пассажирский, план эвакуации**



## 16. Путь эвакуации





**I. Результат обследования:**

4. Зона целевого назначения здания (целевого посещения объекта)

ГБОУ лицей (экономический) с. Исаклы, ул. Первомайская 4А

№	Наименование функционально-планировочного элемента	Наличие элемента	№ фото	Выявленные нарушения и замечания		Содержание	Виды работ
		Есть /нет		Содержание	Значимость для инвалида(категория)		
4.1	Кабинетная форма обслуживания	есть		Нет тактильной информации	С	Установить тактильную информацию	Текущий ремонт
4.2	Зальная форма обслуживания	нет					
4.3	Прилавочная форма обслуживания	нет					
4.4	Форма обслуживания с перемещением по маршруту	нет					
4.5	Кабина индивидуального обслуживания	нет					
	Общие требования к зоне			Обеспечить доступ для всех групп			

**II. Заключение по зоне:**

Наименование структурно-функциональной зоны	Состояние доступности* (к пункту 3.4 Акта обследования ОСИ)	Приложение		Рекомендации по адаптации (вид работ)*
		№ на плане	№ на фото	
<u>Зона целевого назначения здания (целевого посещения объекта)</u>	ДП-И (К, О, У, Г), ДЧ-И (С)	Нет	№ 18	Текущий ремонт

\*Указывается: ДП-В- доступно полностью всем; ДП-И (К,О,С,Г,У)- доступно полностью избирательно(указать категорию инвалидов); ДЧ-В- доступно частично всем; ДЧ-И(К,О,С,Г,У)-доступно, частично, избирательно(указать категории инвалидов); ДУ- доступно условно, ВНД – временно недоступно.

\*\* - указывается один из вариантов (видов работ): не нуждается, ремонт ( текущий , капитальный); индивидуальное решение с ТСР; технические решения невозможны – организация альтернативной формы обслуживания

**Комментарий к заключению:** Установить тактильную информацию

### I. Результат обследования:

#### 5. Санитарно-гигиенических помещений

ГБОУ СОШ им. М. К. Овсянникова с. Исаклы, ул. Первомайская 4А

№	Наименование функционально-планировочного элемента	Наличие элемента	№фото	Выявленные нарушения и замечания		Содержание	Виды работ
		Есть/нет		Содержание	Значимость для инвалида(категория)		
5.1	Туалетная комната	Есть		Отсутствуют тактильные средства;	С	Установка тактильных средств	-
5.2	Душевая/ванная комната	Нет		-			
5.3	Бытовая комната ( гардеробная)	Есть		Нет тактильных средств	С	Установка тактильных средств	-
	Общие требования к зоне			Обеспечить доступность всех групп			

### II. Заключение по зоне:

Наименование структурно-функциональной зоны	Состояние доступности*(к пункту 3.4 Акта обследования ОСИ)	Приложение		Рекомендации по адаптации( вид работ)*
		№ на плане	№ на фото	
Санитарно-гигиенических помещений	ДП-И (К, О, У, Г), ДЧ-И (С)	Нет	№ 19,20	Текущий ремонт

\*Указывается: ДП-В- доступно полностью всем; ДП-И (К,О,С,Г,У)- доступно полностью избирательно(указать категорию инвалидов); ДЧ-В- доступно частично всем; ДЧ-И(К,О,С,Г,У)-доступно, частично, избирательно(указать категории инвалидов); ДУ- доступно условно, ВНД – временно недоступно.

\*\* - указывается один из вариантов (видов работ): не нуждается, ремонт ( текущий , капитальный); индивидуальное решение с ТСР; технические решения невозможны – организация альтернативной формы обслуживания

Комментарий к заключению: Установить тактильные средства

### I. Результат обследования:

#### 6. Системы информации на объекте

ГБОУ лицей (экономический) с. Исаклы, ул. Первомайская 4А

№	Наименование функционально-планировочного элемента	Наличие элемента	№фото	Выявленные нарушения и замечания		Содержание	Виды работ
		Есть/нет		Содержание	Значимость для инвалида(категория)		
6.1	Визуальные средства	Есть					
6.2	Акустические средства	Нет		Отсутствуют акустические средства	С, Г	Установить акустические средства	Текущий ремонт
6.3	Тактильные средства	Нет		Отсутствуют тактильные средства	С	Установить тактильные средства	Текущий ремонт
	Общие требования к зоне			Обеспечить доступность всех групп			

### II. Заключение по зоне:

Наименование структурно-функциональной зоны	Состояние доступности*(к пункту 3.4 Акта обследования ОСИ)	Приложение		Рекомендации по адаптации( вид работ)*
		№ на плане	№ на фото	
Системы информации на объекте	ДП-И (К, О, У) ДЧ-И (С, Г)	Нет	№ 21, 22, 23, 24, 25	Текущий ремонт

\*Указывается: ДП-В- доступно полностью всем; ДП-И (К, О, С, Г, У)- доступно полностью избирательно(указать категорию инвалидов); ДЧ-В- доступно частично всем; ДЧ-И (К, О, С, Г, У)-доступно, частично, избирательно(указать категории инвалидов); ДУ- доступно условно, ВНД – временно недоступно.

\*\* - указывается один из вариантов (видов работ): не нуждается, ремонт ( текущий , капитальный); индивидуальное решение с ТСР; технические решения невозможны – организация альтернативной формы обслуживания.

**Комментарий к заключению:** Установить акустические средства. Установить тактильные средства.



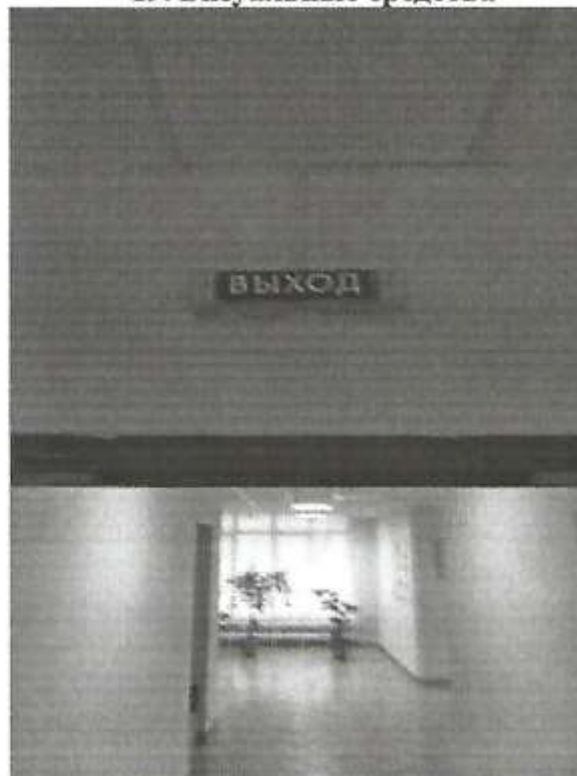
## 17. Информация об объекте



## 18. Визуальные средства



## 19. Визуальные средства



## 20. Акустические средства

